



Con@ctivity

Avec Con@ctivity, votre hotte Miele peut directement communiquer avec votre

plan de cuisson Miele. Cette fonction fait en sorte que les informations relatives au plan de cuisson soient enregistrées et envoyées à la hotte. Votre hotte règle ensuite automatiquement le bon niveau de ventilation et crée ainsi dans votre cuisine un environnement optimal. Con@ctivity peut remplir automatiquement les fonctions suivantes, suivant vos désirs :

- Mise en marche de l'éclairage de la hotte

- Réglage du niveau de ventilation sur la base du nombre de zones de cuisson utilisées et des niveaux de puissance réglés
- Poursuite de fonctionnement automatique du ventilateur en différentes étapes
- Mise à l'arrêt automatique du ventilateur et de l'éclairage de la hotte

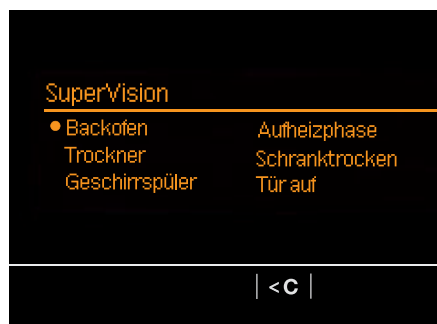
Mais vous pouvez bien entendu toujours continuer à tout commander manuellement.

Comment cela fonctionne-t-il ?

Les appareils échangent des informations via le réseau électrique présent.

Composants nécessaires :

- Une hotte Miele dotée de capacités de communication
- Un plan de cuisson Miele doté de capacités de communication
- Un module de communication pour la hotte et le plan de cuisson



SuperVision

SuperVision vous offre un point de contrôle fixe dans votre cuisine. Grâce à la fonction

SuperVision, vous pouvez obtenir des informations sur vos appareils ménagers de manière centralisée au départ de l'affichage de votre four. Vous avez ainsi en un coup d'œil un aperçu pratique de tous vos appareils ménagers raccordés. Cela vous permet de réagir rapidement si nécessaire, par exemple si la porte de votre réfrigérateur est ouverte. Et lorsqu'un programme est fini, SuperVision vous donne un signal sonore et un signal visuel.

Comment cela fonctionne-t-il ? Les appareils échangent des informations via le réseau électrique présent.

Composants nécessaires :

- Un appareil encastrable Miele doté de capacités de communication qui supporte la fonction SuperVision
- Un module de communication
- D'autres appareils ménagers dotés de capacités de communication qui sont équipés du bon module de communication

Smart Grid Ready

Les prix de l'énergie peuvent connaître pas mal de fluctuations en l'espace d'un seul jour.

Smart Grid est synonyme de réseau électrique intelligent. Les appareils Miele équipés de Smart Grid peuvent être mis en marche automatiquement au moment où l'électricité est proposée au prix le plus avantageux. Les lave-linge, sèche-linge et lave-vaisselle se prêtent parfaitement à un tel système et recèlent ainsi un important potentiel d'économie.

Les appareils suivants communiquent grâce aux fonctions SuperVision et InfoControl XIC 2100

Cuisinières/fours encastrables

- H 5681 BP
- H 5981 BP
- H 5080 BM
- H 5081 BP

Plans de cuisson

- KM 5856
- KM 5845
- KM 5854
- KM 5864
- KM 6314
- KM 6310
- KM 6317
- KM 6340
- KM 6342
- KM 6344
- KM 6346
- KM 6350
- KM 6351
- KM 6354
- KM 6380
- KM 6382
- KM 6383
- KM 5956

Fours à vapeur

Fours à vapeur combiné encastrable

- DGC 5080 XL, 5085 XL

Four à vapeur encastrable

- DG 5080

Machines à café

Machines à café encastrables

- CVA 5060
- CVA 5065

Hottes

Miele vous offre d'innombrables hottes dotées de capacités de communication.

Lave-vaisselle intégrable

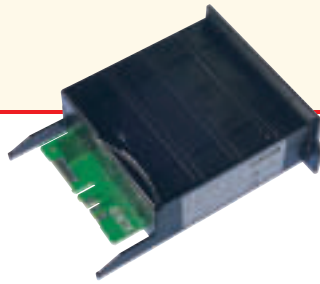
- G 5985 SCVi XXL
- G 5935 SCi XXL

Lave-linge

- W 5000 WPS Supertronic

Sèche-linge

- T 8000 WP Supertronic



Module de communication

XKM 200 SV

FONCTIONS

Élément assurant le transfert des données des appareils via le réseau électrique
S'intègre aux électroménagers avec fonction de communication : cuisinière/four encastrable, four à vapeur, lave-vaisselle et lave-linge.
Avec la fonction SuperVision à disposition des appareils prévus à cet effet
Par ex. : fours, cuisinières, lave-vaisselle et fours à vapeur

DIMENSIONS

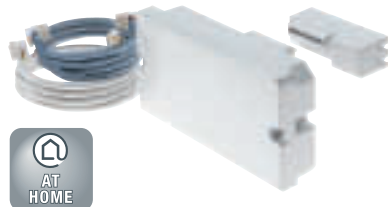
H x L x P : 4 x 9 x 11 cm

Remarque :

Pour le modèle H 5981 BP, vous devez aussi commander le set de montage Miele@home (7.450.490)

6.787.850

€ 149,00*



Module de communication

XKM 2000 KF-1

FONCTIONS

Cf. le module XKM 2000 SV. Intégration aux réfrigérateurs-congélateurs avec fonction de communication pré-équipés en vue de leur interconnexion.

DIMENSIONS

H x L x P : 4 x 7 x 12 cm

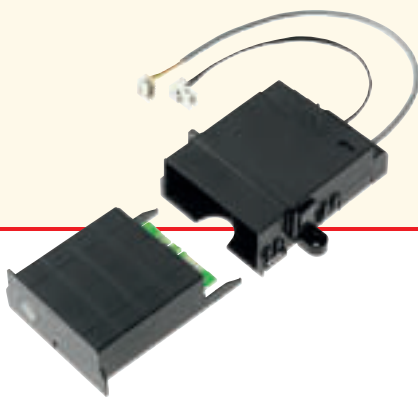
L'installation doit impérativement être réalisée par un électricien.

6.787.850

€ 149,00*

Remarque

Tous les électroménagers Miele dotés de la fonction de communication nécessitent un module de communication pour s'intégrer au système Miele@home.



Kit d'installation Con@ctivity pour hotte XKM 2000 DA

FONCTION

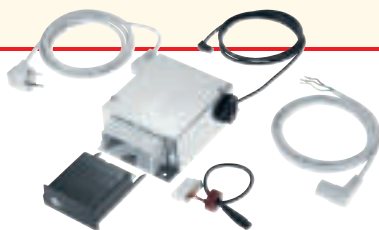
Met la fonction Con@ctivity à disposition de la hotte.

Remarque : Veuillez à commander le jeu de câbles adéquat XKM pour DA-289-4, DA 6000 W et DA 70x0 D/W.

L'installation doit impérativement être réalisée par un électricien.

7.209.000

€ 249,00*



Kit d'installation Con@ctivity pour plan de cuisson XKM 2100 KM

FONCTION

Met les fonctions Con@ctivity et Miele@home à disposition du plan de cuisson.

L'installation doit impérativement être réalisée par un électricien.

7.735.900

€ 249,00*



Gateway XGW 2000

FONCTION

Assure l'intégration des électroménagers Miele dotés de la fonction de communication dans les systèmes de bus existants.

7.233.550

€ 599,00*



Jeu de câbles Con@ctivity XKM pour DA 289-4/489-4

Nécessaire pour la fonction Con@ctivity avec DA 289-4/489-4

L'installation doit impérativement être réalisée par un électricien.

7.344.000

€ 49,00*

Jeu de câbles Con@ctivity XKM pour les DA 7090 W / DA 7000 D

Nécessaire pour la fonction Con@ctivity avec les DA 7090 W / DA 7000 D

L'installation doit impérativement être réalisée par un électricien.

7.944.590

€ 49,00*

Jeu de câbles Con@ctivity XKM pour DA 6000 W

Nécessaire pour la fonction Con@ctivity avec DA 6000 W

L'installation doit impérativement être réalisée par un électricien.

7.707.980

€ 49,00*

Kit d'installation pour machine à café XKM 2000 CVA (non illustré)

FONCTION

Assure le transfert des données des appareils via le réseau électrique. Intégration dans les machines à café avec fonction de communication en vue de leur interconnexion.

L'installation doit impérativement être réalisée par un électricien.

7.578.770

€ 249,00*

Kit de montage Miele@home pour le H 5981 BP (non illustré)

FONCTION

Assure l'intégration d'un XKM 2000 SV dans un H5981 BP en vue de son interconnexion.

L'installation doit impérativement être réalisée par un électricien.

7.450.490

€ 164,20*

A commander via notre service « Pièces détachées »

